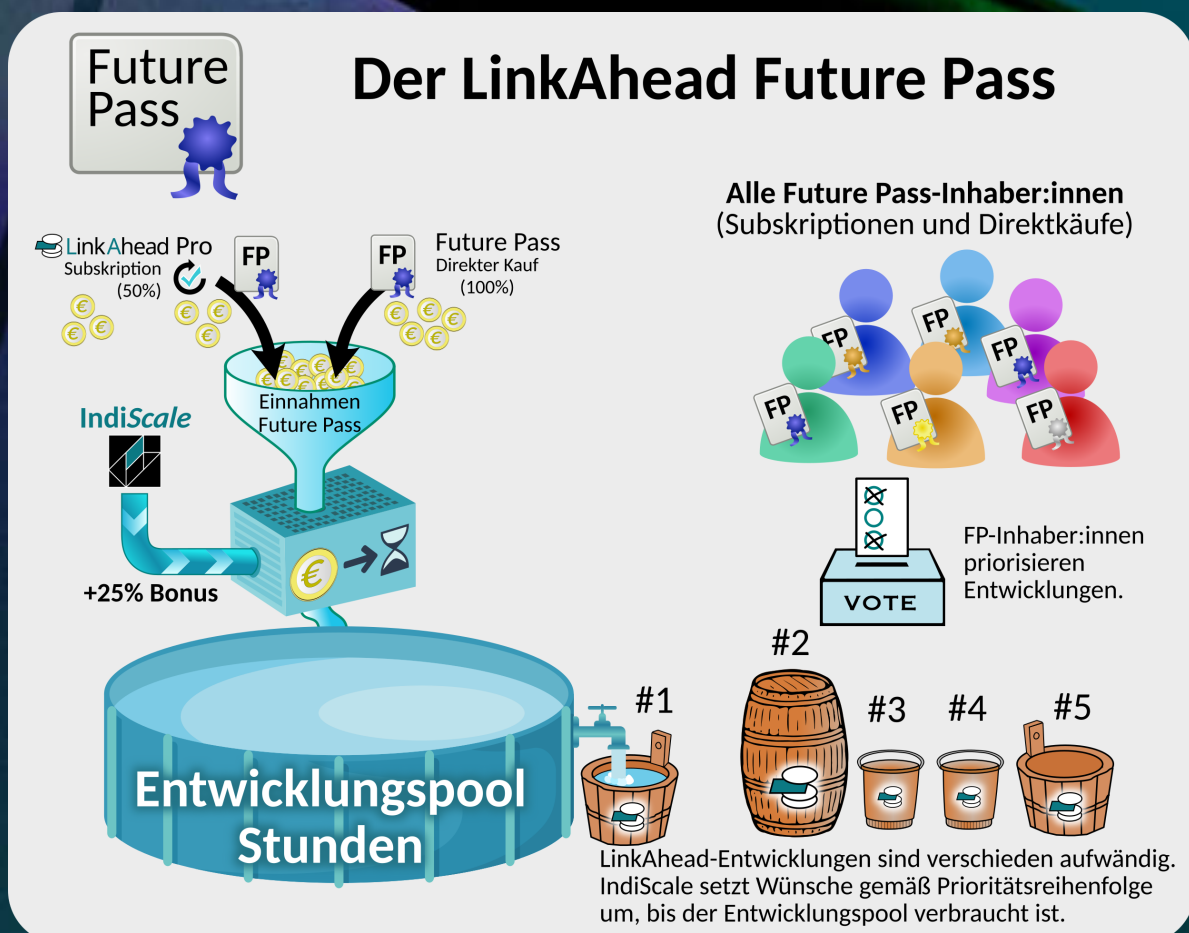


Lassen Sie Ihre Stimme zählen mit dem LinkAhead Future Pass

LinkAhead ist für die wissenschaftliche Community gemacht, und wir bei IndiScale möchten, dass sich dies in unserer Entwicklung widerspiegelt. Deshalb haben wir den **LinkAhead Future Pass** geschaffen, mit dem Sie, die Community-Stakeholder, über die Entwicklungsrichtung von LinkAhead entscheiden.

Wie funktioniert der LinkAhead Future Pass, und wie kann ich daran teilhaben?

- **LinkAhead Pro-Subskriptionen** enthalten den **LinkAhead Future Pass**, aber Future Pässe können auch **separat erworben werden**.
- Es gibt den **Entwicklungspool mit Zeitressourcen**, über die Verwendung entscheiden die Future Pass-Inhaber:innen.
- Ein Teil der LinkAhead Pro-Gebühr und die gesamten Future Pass Direktverkäufe fließen in diesen Pool.
- IndiScale informiert in regelmäßigen **Community-Meetings** über vergangene Entwicklungen, und die Future Pass-Inhaber:innen legen die Prioritäten für den Entwicklungspool fest.



Warum macht IndiScale das?

Wir (also IndiScale) möchten, dass LinkAhead auch künftig die beste Lösung für Datenmanagement ist und genau die Bedürfnisse seiner Nutzenden erfüllt.

Wir glauben, dass der beste Weg dorthin ist, Sie direkt zu fragen: Was brauchen Sie am dringendsten? In welche Richtung soll sich die Entwicklung als Nächstes bewegen? Welche Probleme sind besonders dringend?

Und wir möchten Ihnen echte Entscheidungsmacht geben – und ein Werkzeug, um gemeinsam Einfluss zu nehmen.

Gibt es verschiedene Stufen beim LinkAhead Future Pass?

Ja, genau. Es gibt die folgenden Level, die sich in der Anzahl der Stimmen im Entscheidungsprozess unterscheiden:

- Starter: 3 Stimmen
- Bronze: 10 Stimmen
- Silber: 20 Stimmen
- Gold: 30 Stimmen

Ich habe LinkAhead Pro – welche Future Pass-Stufe habe ich?

Das hängt von der Anzahl der Nutzenden Ihrer LinkAhead Pro-Subskription ab. Mit dieser Tabelle ordnen wir die LinkAhead Pro-Gebühren den Future Pass-Stufen zu:

Level	LinkAhead Pro-Gebühr	Stimmen
Starter	unter 1000 (jährlich)	3
Bronze	1000€ oder mehr (jährlich)	10
Silver	2000€ oder mehr (jährlich)	20
Gold	10000€ oder mehr (jährlich)	30

Was genau ist der Entwicklungspool?

Der Entwicklungspool besteht aus Entwicklungsstunden, die IndiScale für die gemeinsam beschlossene Weiterentwicklung von LinkAhead einsetzt.

Er speist sich aus zwei Quellen: LinkAhead Pro und dem separaten Verkauf von LinkAhead Future Pässen. Die Hälfte der LinkAhead Pro-Gebühr sowie die gesamten Einnahmen aus den Future Pässen fließen in den Pool. Dieses Budget wird dann in Entwicklungsstunden umgerechnet – zum Stundensatz von IndiScale-Entwicklungskontingenten. IndiScale legt zusätzlich noch 25 % obendrauf.

Am Ende besteht der Entwicklungs-Pool also aus Arbeitszeit, die dort eingesetzt wird, wo die LinkAhead-Community den größten Nutzen sieht.

Wo finde ich weitere Informationen?

Noch mehr Infos gibt es auf unserer Website: indiscale.com/de/future-pass-2



LinkAhead: Forschungsdatenmanagement für die Community